

easytech



Dispositivo che permette il monitoraggio dei processi fisiologici e fisiopatologici attraverso cambi di temperatura. Permette la prevenzione e valutazione in tempo reale di varie patologie e l'accurato monitoraggio dei trattamenti.

Termografia Tcell System



Termografia Tcell System

Con il sistema termografico Tcell, tutti i processi fisiologici interni rilevanti per un fisioterapista possono essere registrati e individuati con la termografia infrarossi capace di catturare il calore emesso dal corpo ed il flusso vascolare esistente nella microcircolazione della pelle.

L'interpretazione corretta di queste immagini aggiunge dati fisiologici significativi. Il sistema include una macchina fotografica a infrarossi e un potente software, di facile utilizzo, per lo sviluppo ed il trattamento di immagini termiche, sviluppati specificatamente per essere utilizzati in fisioterapia.

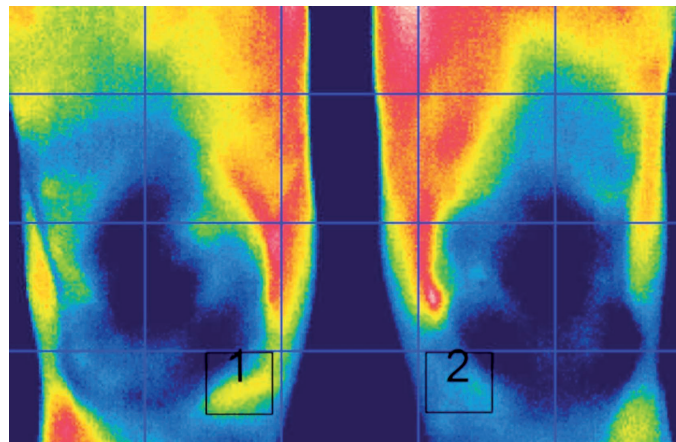
Prevenzione e valutazione sportiva: grazie al riconoscimento dei risultati preclinici, la termografia è utilizzata come strumento preventivo soprattutto in ambito sportivo e nella valutazione della pianta del piede.

Valutazione in tempo reale: riporta dati rilevanti in tempo reale sulla fisiopatologia dei nostri pazienti per un'anamnesi completa insieme al resto delle tecniche diagnostiche, facilitando così un migliore inquadramento del problema.

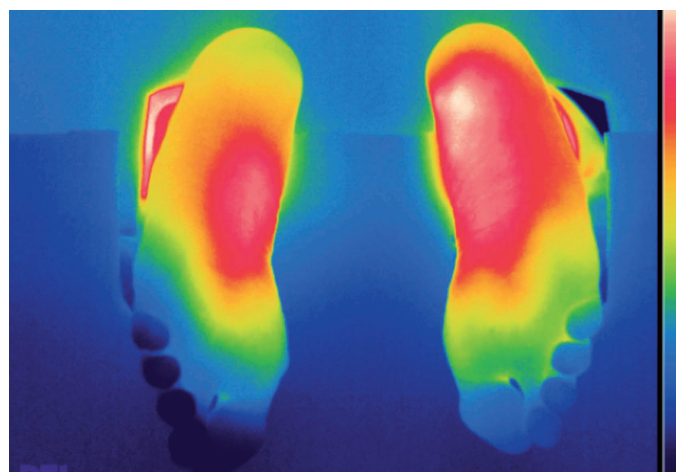
Pianificazione del trattamento e del recupero: ci permette, a seconda dei risultati e delle caratteristiche del paziente, di selezionare i trattamenti più adatti per strutturare un recupero oggettivo e quantificato sulla base dei dati registrati.

Localizzazione dei punti per interventi mirati sul paziente: i risultati termici ci orientano verso la localizzazione delle aree dove cercare, palpare e in definitiva trattare, dopo una corretta interpretazione delle immagini.

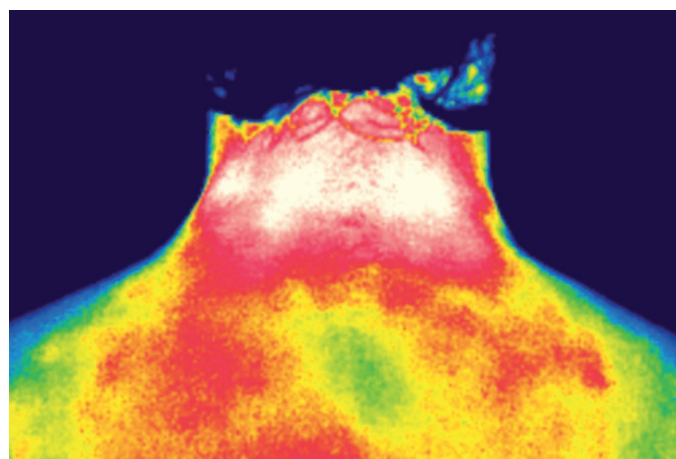
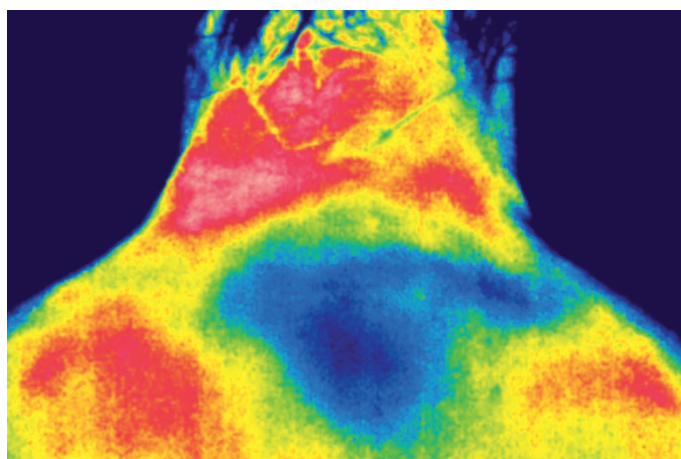
Ritorno all'attività motoria o sportiva: il ritorno alla "normalità termica" indica una buona condizione per tornare all'attività motoria quotidiana o sportiva. Anche grazie alla termografia potremo sapere con certezza quando una persona può tornare alla normalità senza rischi.



PREVENZIONE. Sportivo asintomatico che attraverso una valutazione termografica dello strato basale, ha rivelato un risultato termico che suggerisce una possibile patologia intra articolare, confermata dopo anche da risonanza magnetica. Sottoposto ad un programma di trattamento preventivo tramite diatermia ha seguito l'evoluzione del trattamento con la termografia.



VALUTAZIONE. Paziente con dolore acuto al tallone del piede destro. Attraverso una valutazione termografica possiamo vedere il centro ipertermico associato al processo infiammatorio della regione.



RITORNO ALL'ATTIVITA' MOTORIA. Caso di danno cervicale causato da un incidente stradale e il risultato dopo 3 sessioni di trattamento. Notare come il modello termico tende a tornare simmetrico, condizione indispensabile per il recupero della zona e del ritorno alla normale attività quotidiana.